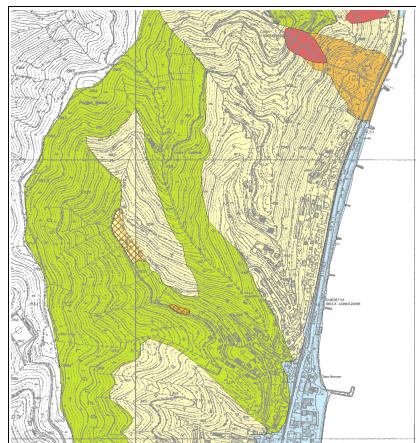


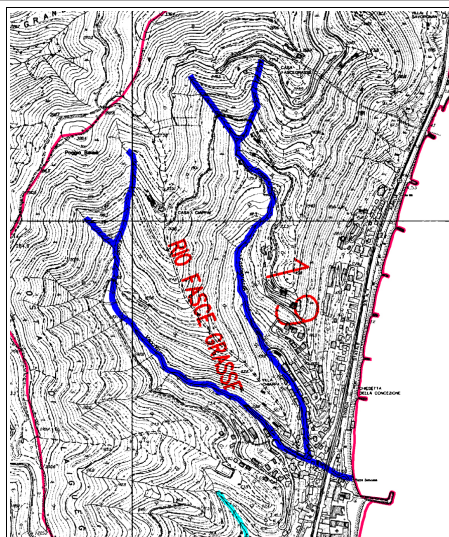
# TAVOLA 3 Estratti dalla cartografia del piano di bacino di La Liggia



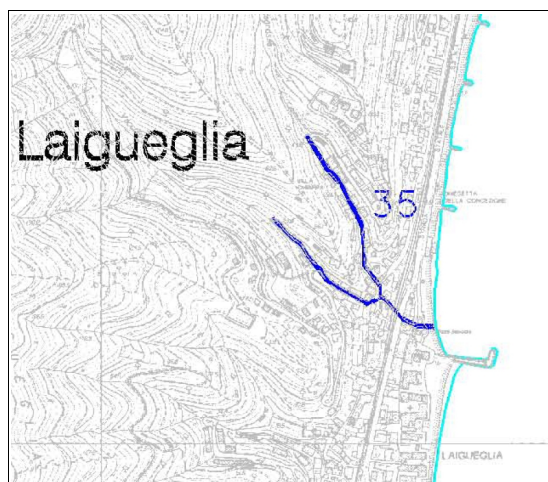
## LEGENDA

- Pg3b - (Aree a suscettività ALTA - aree non di frana quiescente)
- Pg2 - (Aree a suscettività MEDIA)
- Pg1 - (Aree a suscettività BASSA)
- Pg0 - (Aree a suscettività MOLTO BASSA)
- B2 - (Aree speciali di tipo B2 - Discariche dismesse e Riporti antropici)

## Estratto - carta della suscettività al dissesto



## Estratto - carta del reticolo idrografico principale



## Estratto - carta degli interventi

**SCHEDA INFORMATIVA DEGLI INTERVENTI**

Intervento: LA LIGGIA -- 437 - 35

Regione	LIGURIA
Provincia	SAVONA
Comune	Laigueglia
Località	Centro abitato
Ambito di bacino di rilievo regionale	Fiume Centa
Nome Bacino	La Liggia
Codice Bacino	437
Corso d'acqua	Rio Fasce Grasse, Rio Fosso Vecchio
Tipo di carte utilizzate	Carta Tecnica Regionale - Scala 1:10000.
N° intervento da Carta Interventi	35
Rischio (R0, R1, R2, R3, R4)	R4
Soluzioni di progetto	Messa in sicurezza delle tombinature dei rii
Stima dei costi	€ 2.000.000,00
<b>NOTE</b>	
<p>Le tombinature dei rii sono insufficienti a smaltire la portata duecentennale con adeguati franchi soprattutto nel tratto a valle della loro confluenza in corrispondenza del tombino stradale posto al di sotto del rilevato ferroviario.</p> <p>L'intervento proposto è un adeguamento delle tombinature, mediante interventi strutturali da valutare in sede di progettazione.</p>	